

物超所值、高可靠度的設計

全新Brother黑白雷射印表機和多功能印表機系列經濟實惠，全面提升您的生產力。列印速度高達每分鐘30頁，並提供多種實用功能，讓您獲得無與倫比的列印體驗。除此之外，隨機碳粉匣為高容量可列印2,600頁。

效率出眾

自動雙面列印功能，為您節省大量紙張及時間
印表機可自動執行雙面列印功能，無需人手送紙。此外，Brother 配備 Dual CIS 掃描器，印表機更可自動雙面列印/掃描/影印/傳真。

250頁防塵進紙匣

採用抽屜式進紙匣，有效避免紙張積聚塵埃或因潮濕而變形，而且能夠放入多達250張紙。

列印速度高達每分鐘30頁

更高的雷射列印速度，每分鐘可列印出多達30頁，列印工作瞬間完成。

省碳模式

省碳模式可以讓您在列印草稿時使用更少碳粉，從而有效降低列印成本。



網路管理工具

網路管理工具 (BRAdmin Professional軟體) 提供狀態監視和配置功能，可減少停機等候時間。

連接能力

無線連接[▲]

只需按一下無線設定，即可輕鬆連接您的行動裝置與印表機。

將印表機連接至所有具備WiFi的行動裝置，即可於無需使用路由器或熱點的情況下，讓您隨時準備好列印行動裝置上的文件，或者將文件掃描到行動裝置之中，簡單方便。WiFi Direct可讓您輕易列印電子郵件、網頁及文件。

▲HL-2365DW、MFC-L2700DW和MFC-L2740DW皆適用

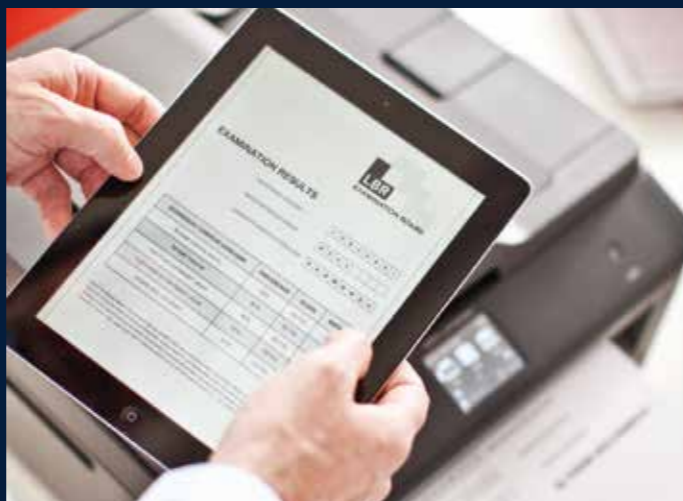
行動裝置列印

使用iPrint&Scan應用程式、Apple AirPrint 或 Google Cloud Print™，即可直接列印iPhone、iPad、Android™裝置或Windows® Mobile上的內容，或者掃描文件到這些裝置之中。

連接網路[△]

使用多功能印表機，您可直接列印Box、OneDrive、Google Drive™、EVERNOTE®、Dropbox、Facebook、Flickr®或Picasa™等多款雲端服務上的檔案，也可將檔案掃描到這些雲端服務之上。

△只適用於MFC-L2740DW



Brother應用程式[△]

這些正不斷更新的應用程式，能夠令您的工作方式更有彈性和生產力，讓您獲得更上一層的效率。

請立即掃描以瞭解更多Brother應用程式的資料。

高效超值 表現出眾

值得信賴的選擇



MFC-L2740DW

隨機碳粉匣
可印
2,600張*
的高容量



台灣兄弟國際行銷股份有限公司
Brother International Taiwan Ltd.
台北市信義區基隆路二段 51 號 17 樓之 1
免付費客服專線：0800-600-211
www.brother.tw



每分鐘30頁
高速列印



自動雙面列印
掃描/複印/傳真



有線/無線網路



行動裝置列印



Brother應用程式



連接網路



標準進紙匣可
容納250張紙



2.7" LCD螢幕



	HL-L2365DW	MFC-L2700D	MFC-L2700DW	MFC-L2740DW
規格				
記憶體	32MB	32MB	32MB	64MB
連接電腦	高速 USB2.0	高速 USB2.0	高速 USB2.0	高速 USB2.0
網路	10/100 base TX 網路, IEEE802.11b/g/n 無線網路, IEEE802.11g/n Wi-Fi Direct	-	10/100 base TX 網路, IEEE802.11b/g/n 無線網路, IEEE802.11g/n Wi-Fi Direct	10/100 base TX 網路, IEEE802.11b/g/n 無線網路, IEEE802.11g/n Wi-Fi Direct
行動列印	Brother iPrint & Scan, AirPrint, Google Cloud Print	-	Brother iPrint & Scan, AirPrint, Google Cloud Print	Brother iPrint & Scan, AirPrint, Google Cloud Print
列印語言	PCL6	GDI	GDI	PCL6, BR-Script3
安全裝置	-	-	-	安全列印及安全功能鎖 3.0
顯示螢幕	1 行 16 位字體	2 行 16 位字體	2 行 16 位字體	2.7" 彩色觸控螢幕
省碳模式			有	
列印				
最快速度			每分鐘 30 頁	
雙面列印			自動	
解析度			600 x 600dpi, HQ1200 (2,400 x 600dpi)	
首頁列印 (準備狀態)			少於 8.5 秒	
複印				
最快速度	-	每分鐘 30 頁	每分鐘 30 頁	每分鐘 30 頁
解析度	-	600 x 600dpi	600 x 600dpi	600 x 600dpi
首頁複印時間 (準備狀態)	-	少於 10 秒	少於 10 秒	少於 10 秒
多張複印	-	多達 99 頁	多達 99 頁	多達 99 頁
雙面複印	-	-	-	自動
多張合一	-	有	有	有
掃描				
解析度	-		掃描平台解析度: 600 x 2, 400dpi 增強解析度 (軟體輔助): 19, 200 x 19, 200dpi	
雙面掃描	-	-	-	自動
單鍵掃描	-		掃描到影像 / 郵件 / OCR / 檔案 / SharePoint (經電腦)	掃描到影像 / 郵件 / OCR / 檔案 / FTP / 郵件伺服器** / SharePoint (經電腦)
傳真				
數據機速度	-		33,600bps; 自動重撥	
網路傳真***	-	-	-	自動
快速速撥及組播	-		200 地點及 20 組	
記憶頁數	-		400 頁**	500 頁**
電腦傳真				
電腦發送及接收傳真	-		有	
無須啟動電腦, 電腦接收傳真	-		有	
附加功能				
Brother Apps	-	-	-	Outline&Scan / Outline&Copy / NoteScan
Web Connection	-	-	-	Picasa, Flickr, Facebook, GoogleDrive, EVERNOTE, Dropbox, Box, Sky Drive
紙張處理				
紙張種類	標準進紙匣 - 普通紙, 薄紙, 環保紙		標準進紙匣 - 普通紙, 薄紙, 環保紙; 自動進紙器 - 普通紙, 環保紙	
紙張容量	標準進紙匣 - 250 頁; 多用途載紙盤 - 1 頁		標準進紙匣 - 250 頁; 多用途載紙盤 - 1 頁; 自動進紙器 - 35 頁	
紙張尺寸	標準進紙匣 - A4, Letter, B5, A5, A5 (Long Edge), A6, Executive, Legal, Folio		標準進紙匣 - A4, Letter, B5, A5, A5 (Long Edge), A6, Executive, Legal, Folio; 自動進紙器 - 寬: 147.3 - 215.9mm, 長: 147.3 - 355.6mm	
輸出紙張容量			100 頁	
作業系統				
Windows®	Windows XP Home Edition, XP Professional Edition, XP Professional x64 Edition, Server 2003*, Server 2003 x64 Edition*, Vista, Server 2008*, Server 2008 R2*, 7, 8, 8.1, Server 2012*, Server 2012 R2*	Windows XP Home Edition, XP Professional Edition, XP professional x64 Edition, Vista, 7, 8, 8.1	Windows XP Home Edition, XP Professional Edition, XP professional x64 Edition, Server 2003*, Server 2003x64 Edition**, Vista, Server 2008*, Server 2008 R2*, 7, 8, 8.1, Server 2012**, Server 2012 R2**	
Mac®			OS X v10.7.5, 10.8.x, 10.9.x (Download only)	
Linux***			CUUPS, LPD/LPRng (x86/x64 environment)	
網路管理工具				
BRAdmin Professional / Light	透過網路管理印表機	-	透過網路管理印表機	
Web Based Management	透過網頁瀏覽器來管理印表機及印表機伺服器的管理工具	-	透過網頁瀏覽器來管理印表機及印表機伺服器的管理工具	
IP 過濾器	可限制 IPv4 IP 進入印表機	-	可限制 IPv4 IP 進入印表機	
尺寸及重量				
尺寸 (寬 x 深 x 高)	356 x 360 x 183mm	409 x 398.5 x 316.5mm	409 x 398.5 x 316.5mm	409 x 398.5 x 316.5mm
重量	6.8 公斤	11.4 公斤	11.4 公斤	11.8 公斤
耗材				
隨機碳粉匣			約 2,600 張*	
標準碳粉匣			TN-2360 (1,200 張)*	
高容量碳粉匣			TN-2380 (2,600 張)*	
感光鼓筒			DR-2355 (12,000 張)	
環境				
耗電量	準備: 58W; 列印: 537W; 睡眠: 5.4W; 休眠: 0.5W		準備: 60W; 列印: 510W; 睡眠: 6.6W; 休眠: 1.1W	
噪音水平	列印: 50 dB (A); 待機: 30dB (A); 安靜模式: 45dB (A)		列印: 50dB (A); 待機: 33dB (A); 安靜模式: 45dB (A)	
每月最高列印量			10,000 張	
保固				
維修保固			1 年 (加購耗材2年保固)	